

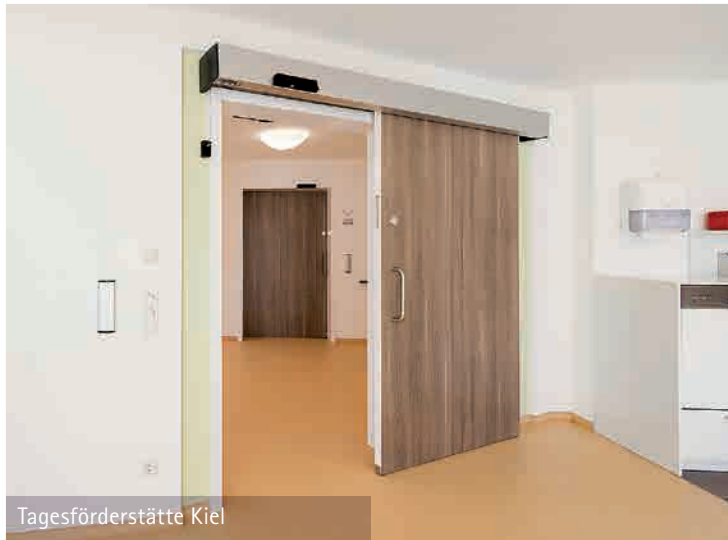
produktinnovation sonor-slide

die schiebetür mit brand- und schallschutz



sonor-slide
Schiebetür mit Schallschutz
SSK I–III (Rw,P = 32–42 dB)

neuformtür



Tagesförderstätte Kiel



Alfried Krupp Krankenhaus Essen



Alfried Krupp Krankenhaus Essen



Tagesförderstätte Kiel



Alfried Krupp Krankenhaus Essen

sonor-slide eine saubere lösung



sonor-slide:

Wenn es barrierefrei sein soll.
SHG Kliniken Völklingen

Mit sonor-slide werden Funktionalität und modernes Design perfekt vereint.

Verbesserter Schallschutz

Der jüngste Geniestreich der Firma neuformtür heißt sonor-slide. Hinter dem Produktnamen sonor-slide verbirgt sich die Neuentwicklung einer Schiebetür, die in den Schallschutzklassen I – III erhältlich ist. Aber das ist längst noch nicht alles. Bei der Produktentwicklung dieses Türelementes wurden einige Besonderheiten umgesetzt, die vor allem in puncto Design und Bedienkomfort neue Maßstäbe setzen.

Zeitgemäßes Design

Das Schiebetürelement hat keinen Einlaufpfosten mehr, gegen den die Tür beim Schließen läuft, sondern das Türblatt schließt bündig mit dem Zargenspiegel ab. Ob Drehtür oder sonor-slide mit manuellem oder Automatenantrieb – alle Türtypen sind in gleichem Design lieferbar. Ein Vorteil von neuformtür als Komplettanbieter! Da keine Teile auf dem Fußboden montiert sind, ist auch eine leichte

Reinigung möglich. Ebenso ist bei Wartungsarbeiten die Türmechanik leicht zugänglich.

Hoher Bedienkomfort

sonor-slide bietet einen noch nie dagewesenen Bedienkomfort durch extreme Leichtgängigkeit des Schiebetürelementes bei manuellem Antrieb. Dies ist nur durch die spezielle neuartige Konstruktionsweise der sonor-slide von neuformtür möglich.

Produktvorteile auf einen Blick:

- erhältlich in den Schallschutzklassen I – III
- leichte Bedienbarkeit trotz Schallschutz
- Tür schließt bündig mit dem Zargenspiegel ab
- Schiebetürelement besitzt keinen Einlaufpfosten mehr
- erhältlich mit Holz- und Stahlumfassungszargen
- alle neuform Oberflächen möglich (HPL, Furniere, deckend lackiert nach RAL oder NCS)
- alle Türblattkanten ausführbar (PU-protect, verdeckter Anleimer etc.)
- mit Automatik- oder manuellem Antrieb erhältlich
- Barrierefreiheit ist gewährleistet
- optional auch mit Feucht- und Nassraumeigenschaften, als Strahlenschutzelement und mit sonor-venti Türblatt lieferbar

technische daten und ausführungsmöglichkeiten

Schallschutzschiebetür, vor der Wand laufend und als Nischentür:

Schallschutzschiebetüren sind aus technischen Gründen nur als Komplettlement, bestehend aus Zarge, Türblatt und Laufschiene mit Zubehör, lieferbar.

Wandart:

Mauerwerk, GK Ständerwand (DIN links, DIN rechts; DIN-Richtung = Schließrichtung)

Zarge:

inkl. Verkleidung des Laufbeschlags, ohne seitliches Einlaufprofil zum Überfahren der Tür für Reinigungszwecke

- 2-teilige Stahlfassungs-Zarge verzinkt/gründiert
(Dicke 1,5 mm, Spiegel 60/60 mm, Umbug 25/25 mm)
- 2-teilige Edelstahlfassungs-Zarge V2A
(Dicke 1,5 mm, Spiegel 60/60 mm, Umbug 25/25 mm)
- neuformtür Variantzarge, Spiegel 75/75 (Türblattseite: Futter bündig mit Zargenspiegel, Falz nur auf Raumseite zum Wänddickenausgleich)
- Laufwerksverkleidung:
Frontabdeckung: aluminiumeloxiert EV1 oder Niro
Stirnabdeckungen: HDF RAL 7016

Türblatt aus Holzwerkstoffen:

- Typ K, SSK I (Rw,P = 32 dB), (neue Türblattbezeichnung HT50-1) 50 mm dick, stumpf, Flächengewicht ca. 31 kg/m²
- K8, SSK II (Rw,P = 37 dB), (neue Türblattbezeichnung HT50-2) 50 mm dick, stumpf, Flächengewicht ca. 31 kg/m²
- Typ Q, SSK III (Rw,P = 42 dB), (neue Türblattbezeichnung HT70-3) 70 mm dick, stumpf, Flächengewicht ca. 50 kg/m²,

Dreiseitig umlaufende Dichtung und absenkbare Bodendichtung bei allen Schallschutzschiebetürelementen

sonor-slide ist auch ohne Schallschutzeigenschaften lieferbar, dann ist keine Bodendichtung notwendig.

Kantenausführung Türblatt:

Einleimer, verdeckter Anleimer, Furnierkante, ABS-Kante, Schutzkante PU-protect
Aus Gründen der Beanspruchbarkeit empfehlen wir generell unsere Schutzkante PU-protect.

Oberfläche Türblatt:

Schichtstoff HPL, deckend lackiert nach RAL oder NCS, furniert, Schonbleche können nach Wunsch auf das Türblatt aufgesetzt werden oder flächenbündig in das Türblatt eingelassen werden

Lichtausschnitt:

nur als flächenbündige planoglas-Verglasung ausführbar, um Scherkanten zu vermeiden. Lichtausschnitte sind in verschiedenen Formen möglich (quadratisch, rechteckig, rund).

Beschläge:

extrem leichtlaufender und geräuscharmer Schiebetürbeschlag, geprüft für Türgewichte bis 200 kg, mit Aluminium Laufschiene-Profil für Wandmontage

Schloss:

Schiebetür-Einsteckschloss mit Stangenanschluss nach oben,
Dornmaß bei Stahlzarge 100 mm, Dornmaß bei Holzzarge 115 mm

Schließblech:

Spezialschließblech Edelstahl für Obenverriegelung

Standard-Drücker:

Bügelgriff ø 30 mm, Länge 300 mm in Aluminium oder Edelstahl
optional auch 600 mm und 800 mm lange Bügelgriffe ausführbar

Maximale Abmessungen:

- Standardgröße: Breite 1600 mm x Höhe 3000 mm
- maximale Türblattbreite 2500 mm (Türblatt dann gestoßen),
LZD (lichter Zargendurchgang) somit maximal 2380 mm
- bei Türblattstärke 50 mm maximale Türblattbreite 1600 mm möglich
Bei breiteren Abmessungen sind Türblattstärken von 70 mm zu verwenden.



Tagesförderstätte Kiel



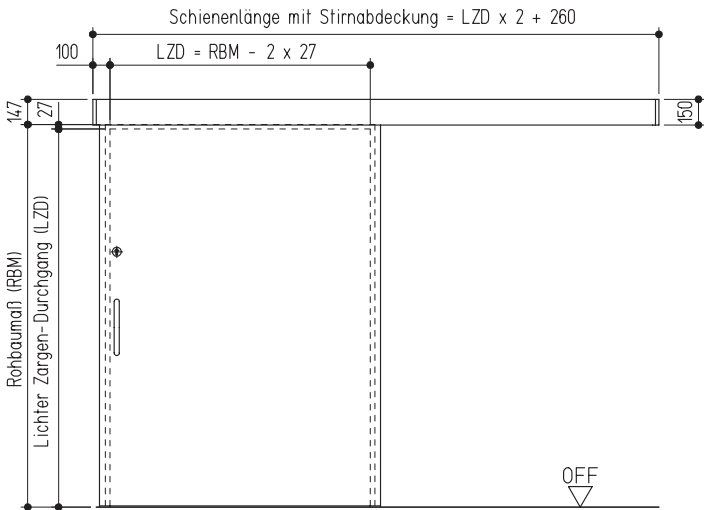
SHG Kliniken Völklingen



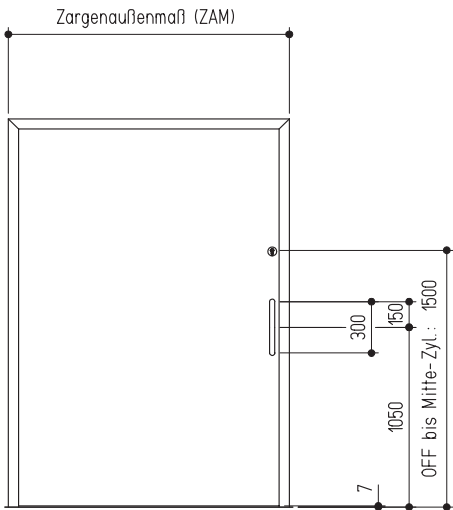
Tagesförderstätte Kiel

Alle Schiebetürvarianten sind für Massiv- und Leichtbauwände erhältlich.

Tür-Ansichten Schließrichtung DIN links

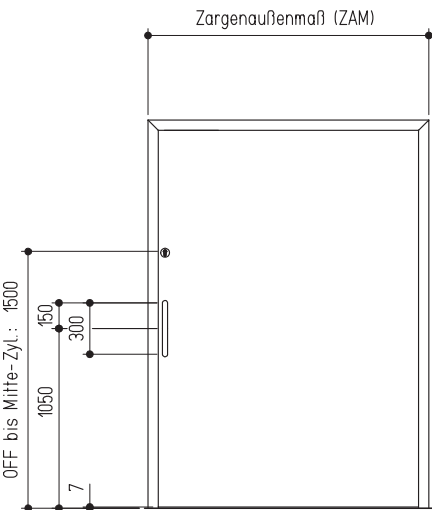


▲ Tür-Ansicht Antriebsseite
Schließrichtung links = DIN links

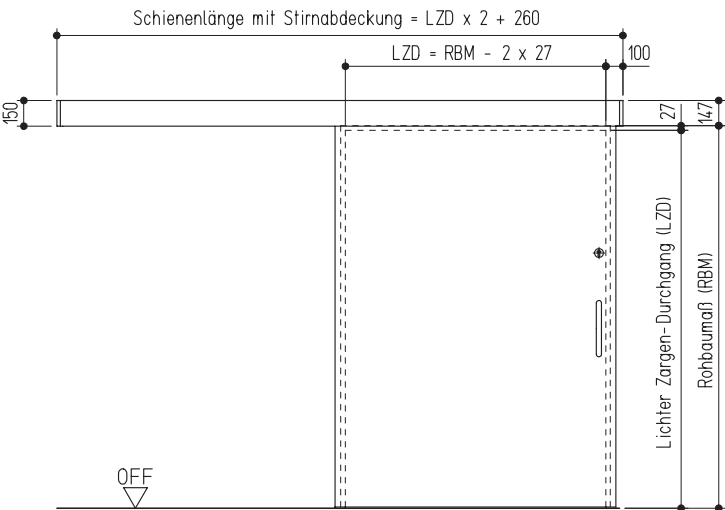


▲ Tür-Ansicht Antriebsgegenseite
Schließrichtung links = DIN links

Tür-Ansichten Schließrichtung DIN rechts



▲ Tür-Ansicht Antriebsgegenseite
Schließrichtung rechts = DIN rechts



▲ Tür-Ansicht Antriebsseite
Schließrichtung rechts = DIN rechts



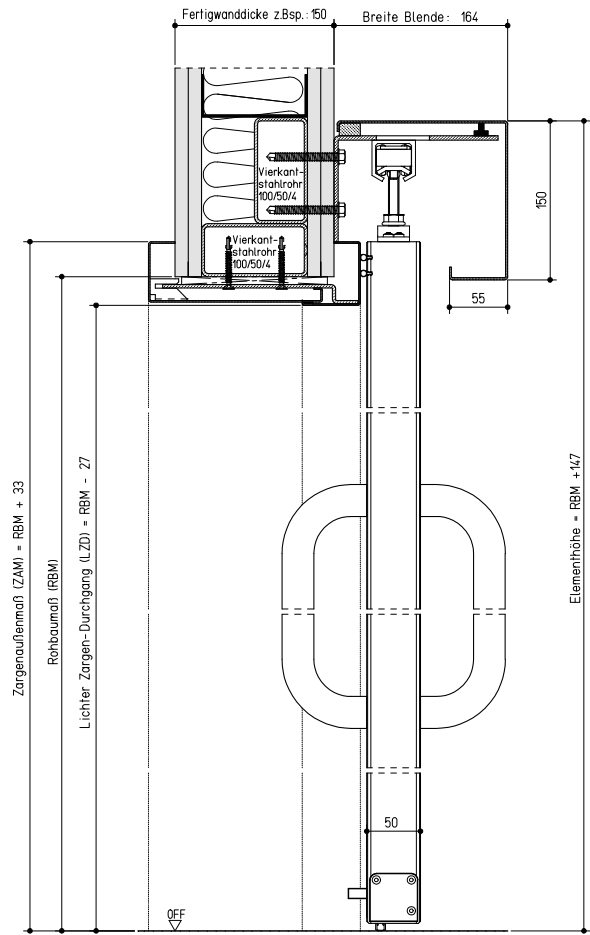
Tagesförderstätte Kiel



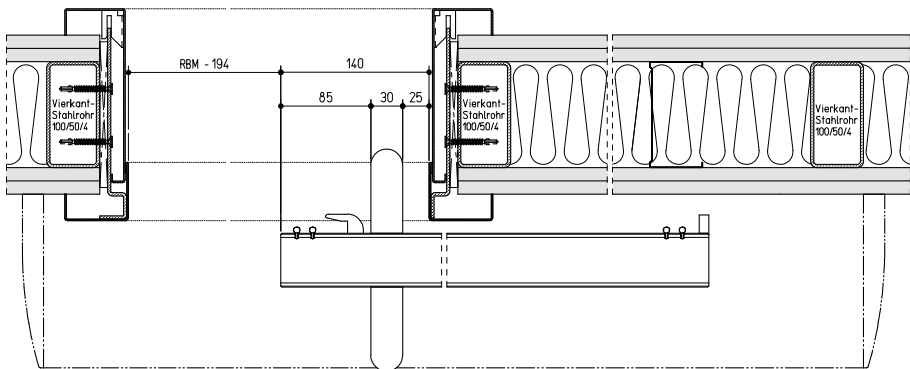
SHG Kliniken Völklingen

**sonor-slide mit
2-teiliger Stahlumfassungszarge**

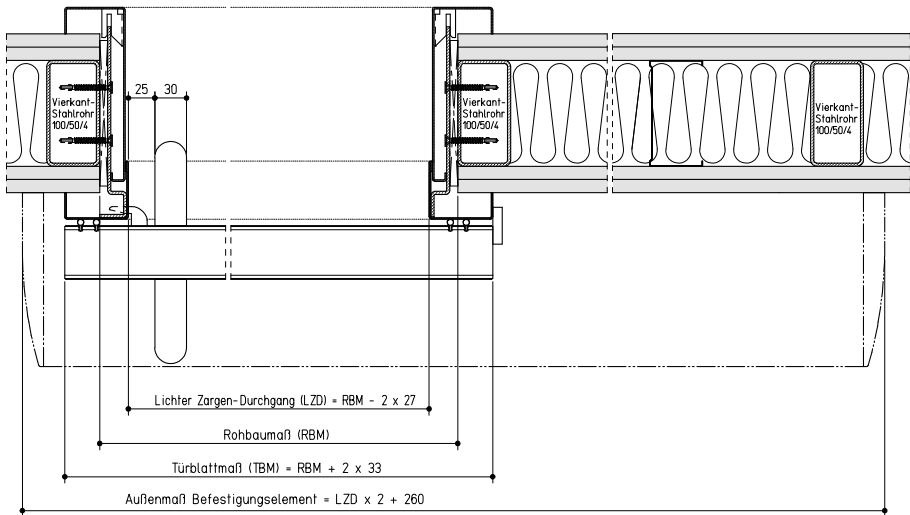
- manuellem Antrieb
- beidseitigem Bügelgriff
- möglich in SSK I – III
(Rw, P = 32 dB bis 42 dB)



▲ Tür-Vertikalschnitt in geschlossenem Zustand



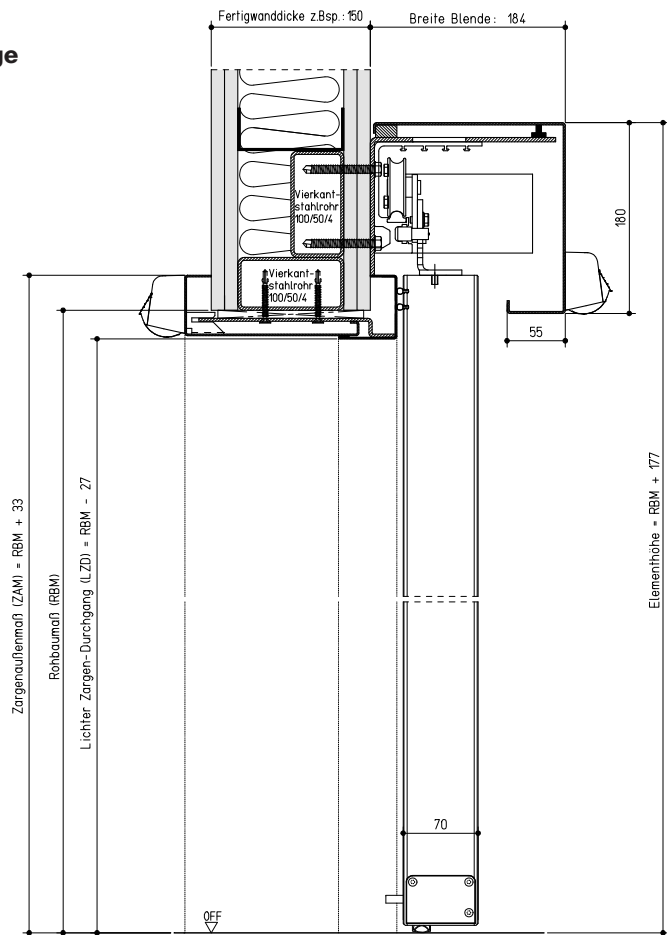
▲ Tür-Horizontalschnitt in geöffnetem Zustand



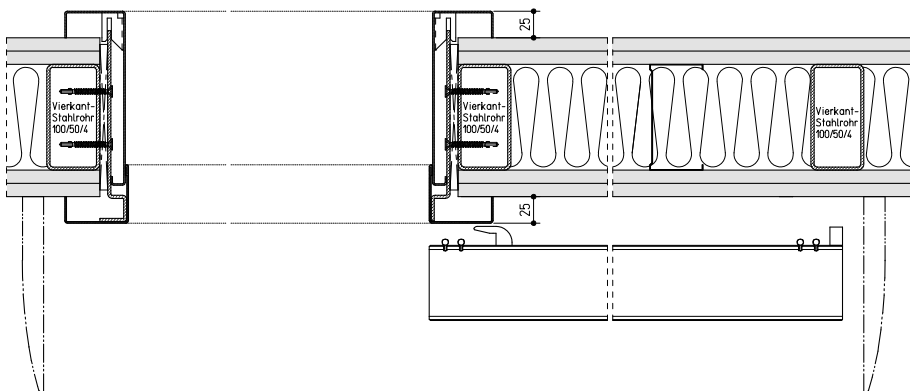
▲ Tür-Horizontalschnitt in geschlossenem Zustand

**sonor-slide mit
2-teiliger Stahlumfassungszarge**

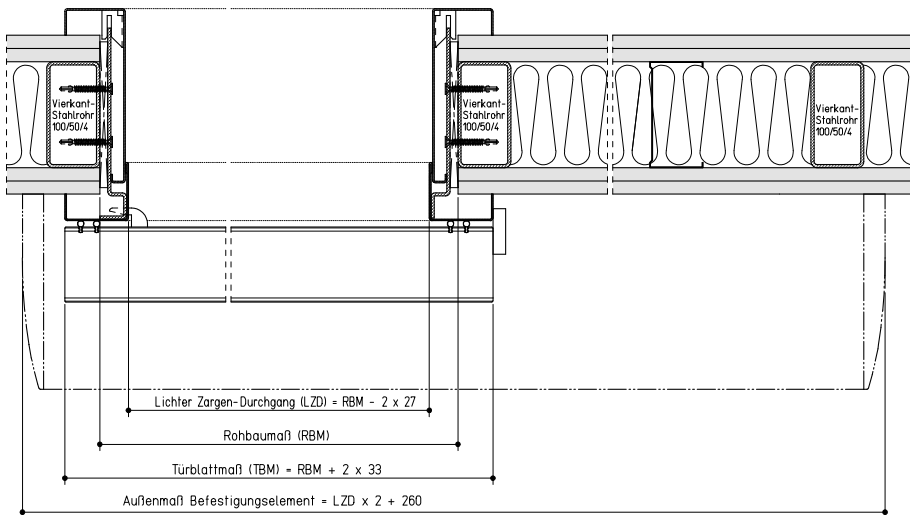
- Automatikantrieb
- ohne Drücker
- möglich in SSK I – III
(Rw, P = 32 dB bis 42 dB)



▲ Tür-Vertikalschnitt in geschlossenem Zustand



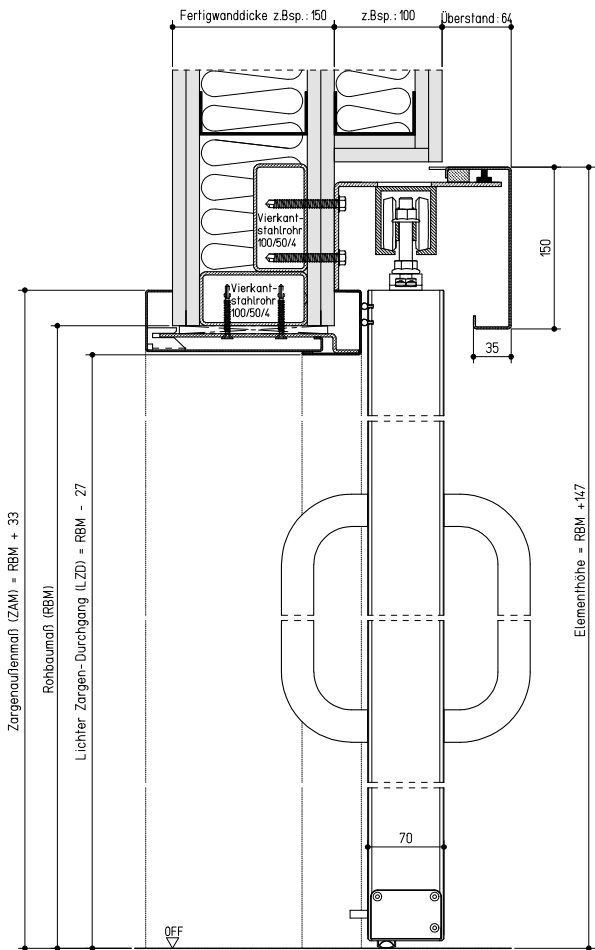
▲ Tür-Horizontalschnitt in geöffnetem Zustand



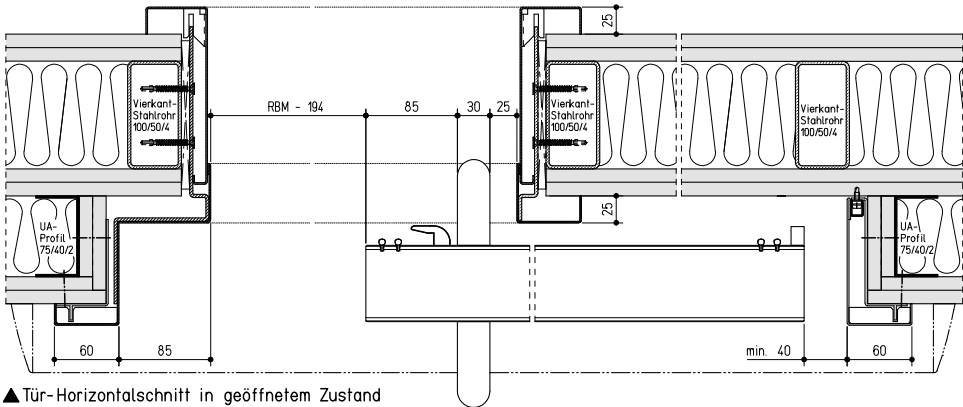
▲ Tür-Horizontalschnitt in geschlossenem Zustand

**sonor-slide als Nischentür mit
2-teiliger Stahlumfassungszarge**

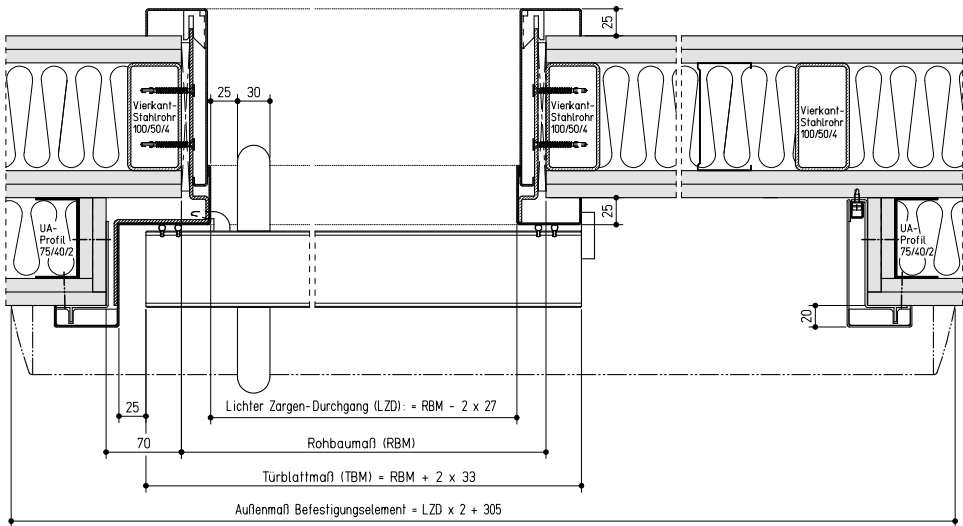
- manuellem Antrieb (auch mit
Automatikantrieb erhältlich)
- beidseitigem Bügelgriff
- möglich in SSK I – III
(Rw, P = 32 dB bis 42 dB)



▲ Tür-Vertikalschnitt in geschlossenem Zustand



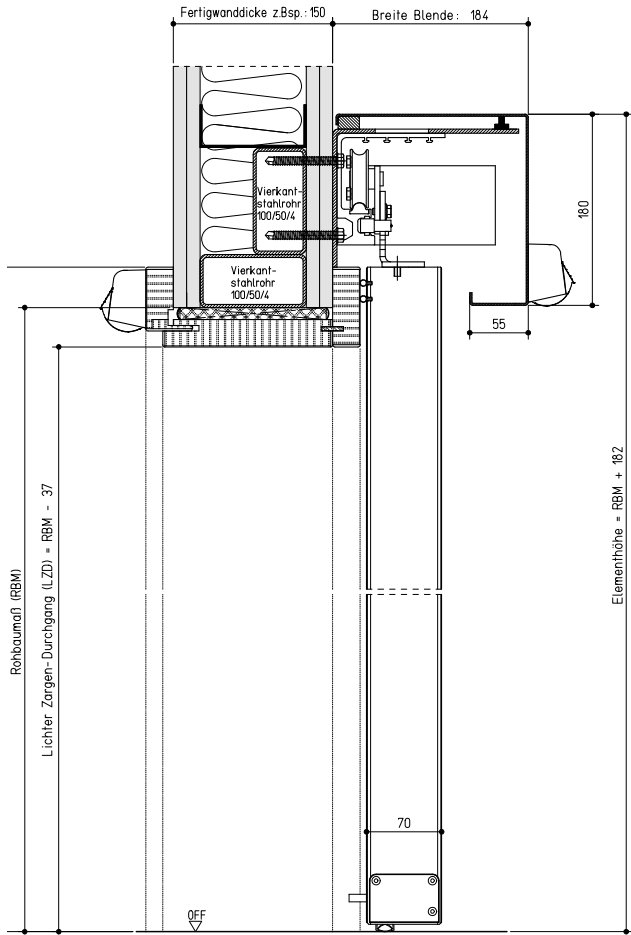
▲ Tür-Horizontalschnitt in geöffnetem Zustand



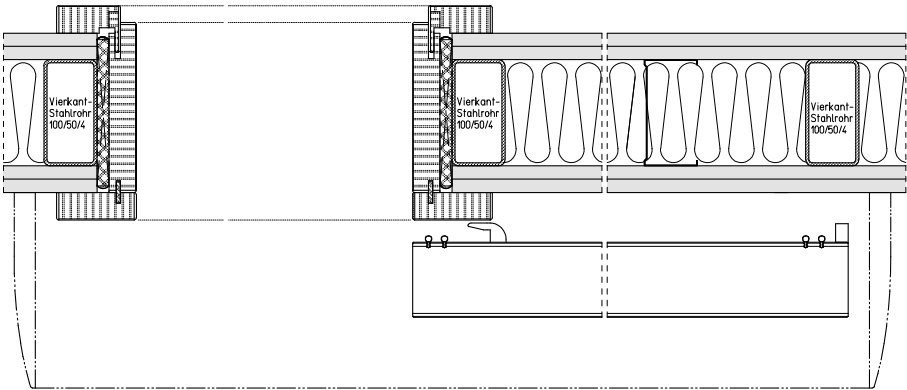
▲ Tür-Horizontalschnitt in geschlossenem Zustand

**sonor-slide mit
Holzumfassungszarge**

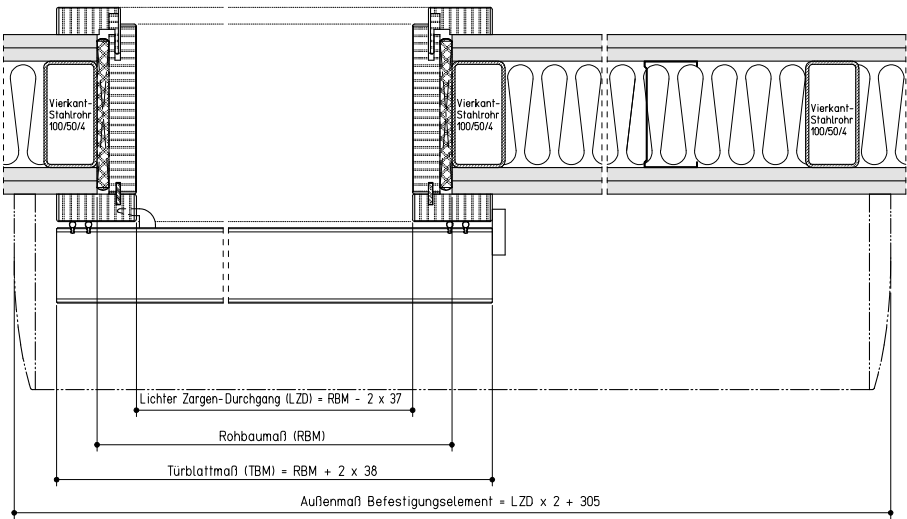
- Automatantrieb (auch mit manuellem Antrieb erhältlich)
- ohne Drücker
- möglich in den SSK I – III
(Rw, P = 32 dB bis 42 dB)



▲ Tür-Vertikalschnitt in geschlossenem Zustand



▲ Tür-Horizontalschnitt in geöffnetem Zustand



▲ Tür-Horizontalschnitt in geschlossenem Zustand

sonor-slide – die innovation von neuformtür



sonor-slide

das Schiebetürelement ist extrem leichtgängig und empfiehlt sich besonders bei Klinikbauten

Die Produktinnovation sonor-slide optimiert das umfassende neuform- Türenprogramm

- Brand- und Rauchschutztüren
- Schallschutztüren
- Sicherheitstüren
- Strahlenschutztüren
- Feucht- und Nassraumtüren
- sonor-venti, die Tür mit Schallschutz und Lüftung
- planoglas, die plane und fugenlose Doppelverglasung ohne Glasleisten
- Objekttüren mit der Schutzkante PU-protect
- Die Variantzarge:
viele Varianten – eine Lösung

Für weitere Produktinformationen verlangen Sie bitte unseren Objektordner oder rufen Sie uns an.

Ihr neuform-Team berät Sie gern.

neuform-Türenwerk Hans Glock GmbH & Co. KG

Gottlieb-Daimler-Straße 10
71729 Erdmannhausen
Telefon + 49 71 44 304-0
Fax + 49 71 44 304-100

Weißendorfer Straße 7
07937 Zeulenroda-Triebes
Telefon + 49 36628 695-0
Fax + 49 36628 695-113

Architekten-Hotline:
Telefon + 49 71 44 304-122

Weitere Informationen unter:
www.neuform-tuer.com

neuformtür